



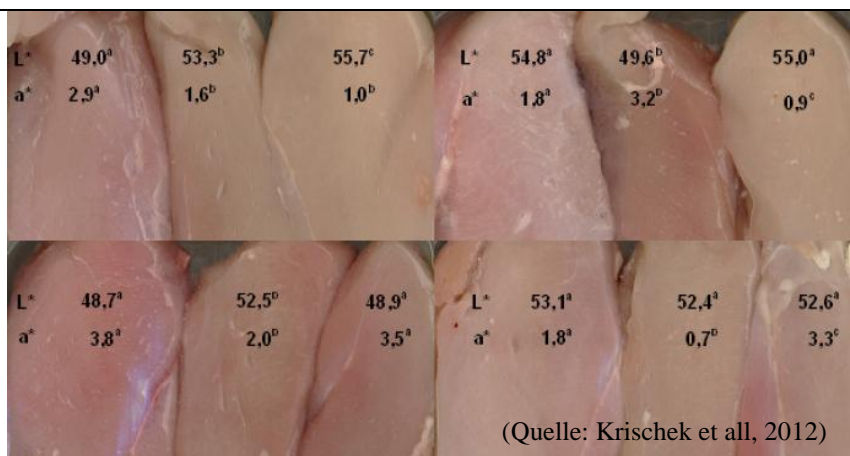
Liebe anipro-Kunden,

da geben wir uns viel Mühe die Tiere so gut wie möglich zu halten. Doch am Ende steht die Frage, wie der Verbraucher motiviert werden kann, bestimmte Produkte zu kaufen.

Problem

Geflügelfleisch wird gern gekauft, überwiegend in Teilstücken. Das Angebot erfolgt zumeist in Fertigpackungen. Es kann allerdings vorkommen, dass die Teilstücke in verschiedenen Packungen eine unterschiedliche Fleischfarbe zeigen. Dies kann vom Verbraucher als problematisch empfunden werden.

Situation



Werden Teilstücke in Fertigpackungen angeboten, so handelt es sich im Regelfall um sogenannte „Schutzgas-Verpackungen“. D. h. in der Fertigpackung befindet sich nicht nur das Teilstück, sondern auch ein sauerstoffreiches Gasmischung. Dieses Gasmischung soll im Wesentlichen zwei Aufgaben erfüllen.

Zum Einen bestimmte die Verderbnis beeinflussende chemische Parameter in Schach halten, zum Anderen die mikrobiologische Beschaffenheit konstant halten. Beides dient natürlich in erster Linie der Verlängerung der Haltbarkeit.

Trotzdem können Fleischstücke in verschiedenen Packungen, aber auch in derselben Packung, unterschiedliche Farben haben. Diese variieren von kirsch-rot über rot-braun bis zu grau-braun.

Lösungsweg

Die Farbunterschiede können verschiedene Ursachen haben. Zumeist genannt werden Genetik, Geschlecht und Alter der Tiere. Auch exogene Faktoren wie Fütterung, Betäubung oder Kühlung können Wirkung zeigen. Letztlich kann aber auch die Lagerung, bzw. die Dauer der Lagerung einen Einfluss haben. Hier sind es vor allem diverse chemische Prozesse die unterschiedlich verlaufen. Nach derzeitigem Kenntnisstand besteht daher die erste Maßnahme in -zumindest chargenweise- möglichst einheitlichen Bedingungen bis zur Verpackung. Allerdings können Farbunterschiede trotzdem vorkommen, so dass eine Teilstück-Sortierung vor der Verpackung sinnvoll erscheint.

Weitere Infos

1) Farbvariationen von Geflügelfleisch:

http://www.fgbaff.de/upload/meine_bilder/mtb-03-2012/B08%20Krischek.pdf